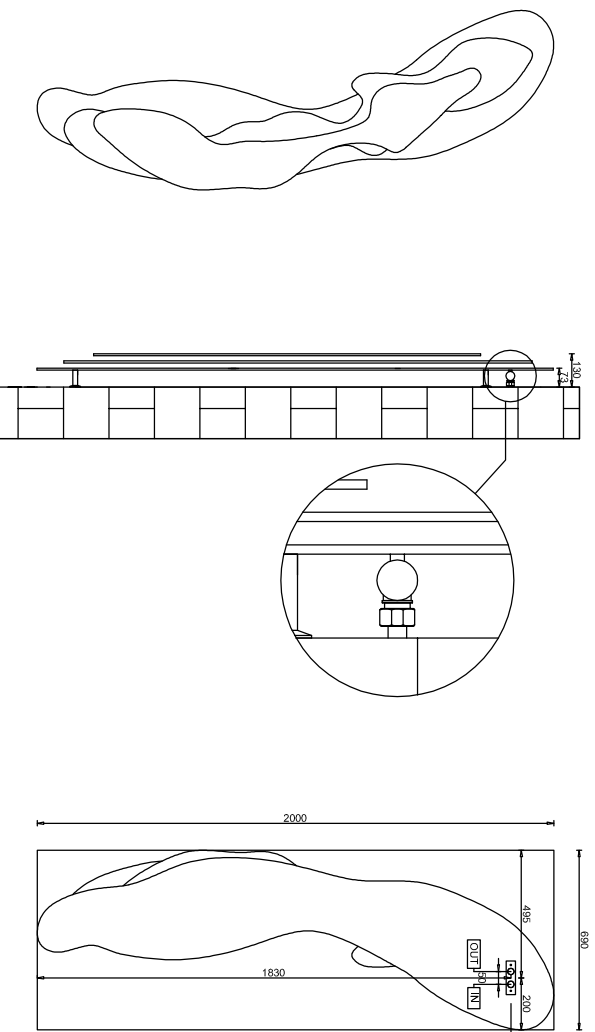


# VERSIONE IDRAULICA-HYDRAULIC VERSION

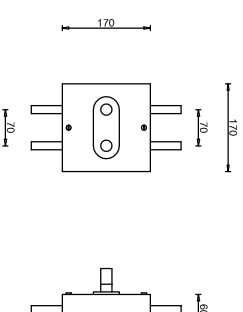
## PRINCESS



**GRUPPO VALVOLE REMOTO**  
Valvola e detentore per il collegamento ad una distanza massima di 6 m. dal radiatore.  
Il gruppo valvole è disponibile in finitura cromo lucido.

**VALVE SET FOR REMOTE CONNECTION**  
Valve set and lockshield valves for remote connection can be installed at a maximum distance of 6 m from the radiator.  
Valve set is available only with polished chromium finishing.

SISTEMA DI COLLEGAMENTO  
SYSTEM CONNECTION



### CARATTERISTICHE TECNICHE:

Corpo scaldante interamente in alluminio, circolazione fluido vettore in rame  
collettori di distribuzione in acciaio.  
Temperatura massima d' esercizio 95° C.  
Pressione massima d' esercizio 15 bar.  
Verniciatura a polveri ipossidate ecologiche 20 gloss di brillantezza.

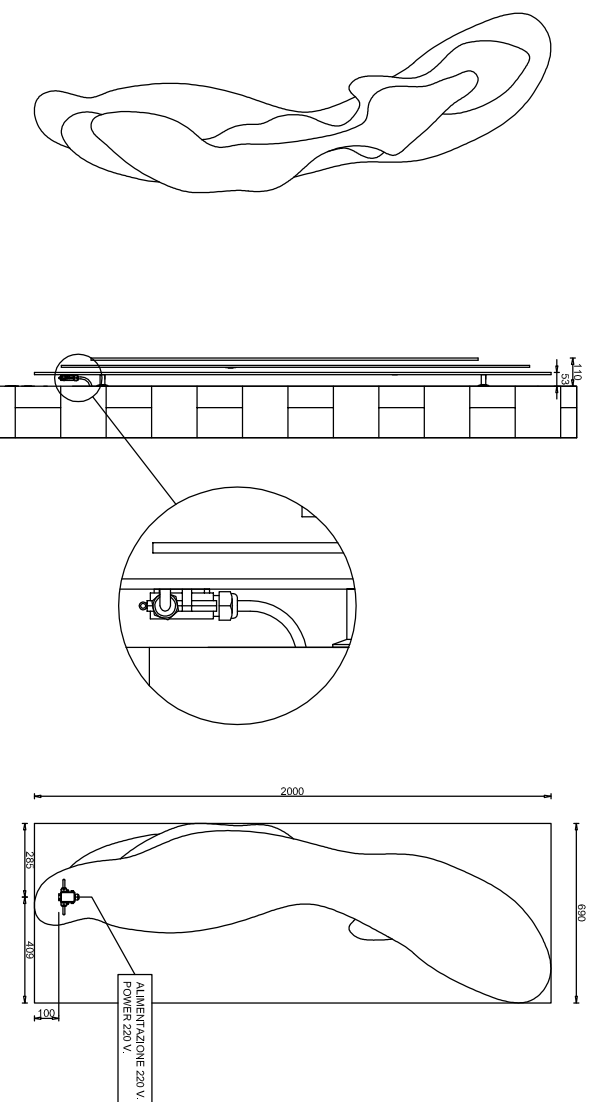
### TECHNICAL FEATURES

Aluminium body, copper circuit for fluid circulation, steel distribution manifolds.  
Maximum working temperature 95° C  
Maximum working pressure 15 bar  
Ecological epoxy resin painted mat (20 gloss)

| Modello    | Altezza mm. | Larghezza mm. | Potenza Watt $\Delta T 50^\circ$ | Contenuto Acqua Lt | Peso Kg.   |
|------------|-------------|---------------|----------------------------------|--------------------|------------|
| Model      | Height mm.  | Width mm.     | Power Watt $\Delta T 50^\circ$   | Water Content Lt   | Weight Kg. |
| PR1E200069 | 2000        | 690           | 1115                             | 1,7                | 37,0       |

\* Le rese sono calcolate ed in fase di certificazione, potenza calcolata  $\Delta T 50^\circ C$ .  
\* Yields have been estimated and waiting for certification, estimated power  $\Delta T 50^\circ C$

# VERSIONE ELETTRICA-ELECTRIC VERSION



**CARATTERISTICHE TECNICHE:**  
Corpo scaldante interamente in alluminio.  
Resistenza a doppio isolamento classe di protezione IP64 o superiore  
Connessione tramite scatola di derivazione classe di protezione IP 67  
Verniciatura a polveri ipossidate ecologiche 20 gloss di brillantezza.

**TECHNICAL FEATURES**  
Aluminium body.  
Double insulation resistance class of protection IP 64 or more  
Connection about junction box class of protection IP 67  
Ecological epoxy resin painted mat (20 gloss)

| Modello    | Altezza mm. | Larghezza mm. | Potenza Watt $\Delta T 50^\circ$ | Resistenza Watt | Peso Kg.   |
|------------|-------------|---------------|----------------------------------|-----------------|------------|
| Model      | Height mm.  | Width mm.     | Power Watt $\Delta T 50^\circ$   | Resistance Watt | Weight Kg. |
| PR1E200069 | 2000        | 690           | 1115                             | 1000            | 32,0       |

\* Le rese sono calcolate ed in fase di certificazione, potenza calcolata  $\Delta T 50^\circ C$ .  
\* Yields have been estimated and waiting for certification, estimated power  $\Delta T 50^\circ C$