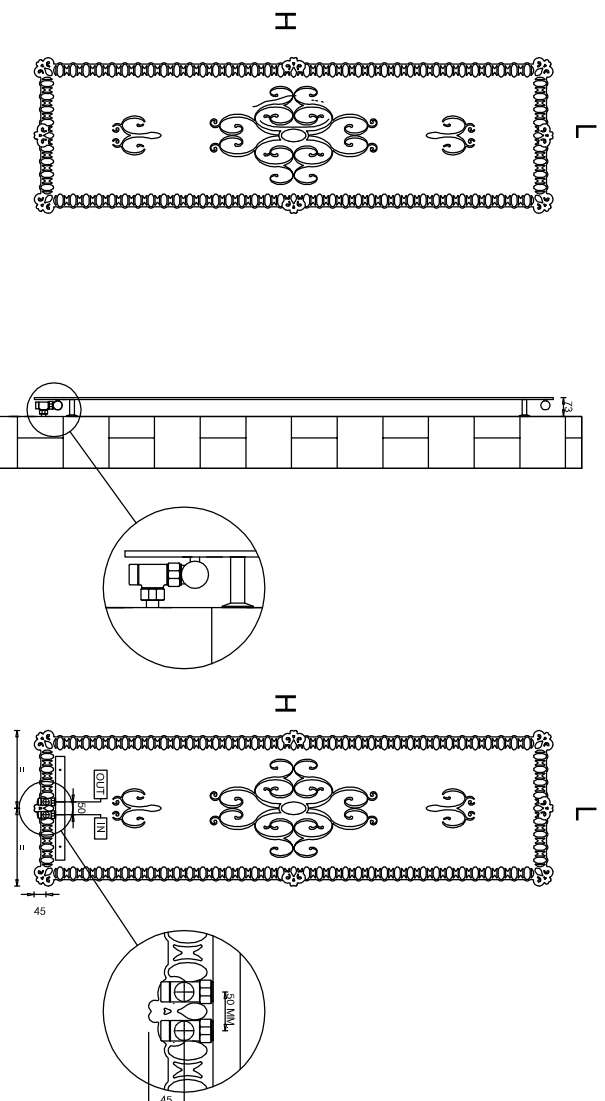
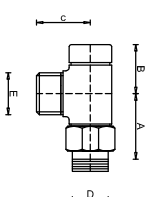


VERSIONE IDRAULICA-HYDRAULIC VERSION

MEDICEO



VALVOLE DI COLLEGAMENTO - CONNECTION VALVES



D	A	B	C	E
1/2"	41	32	26	24x19

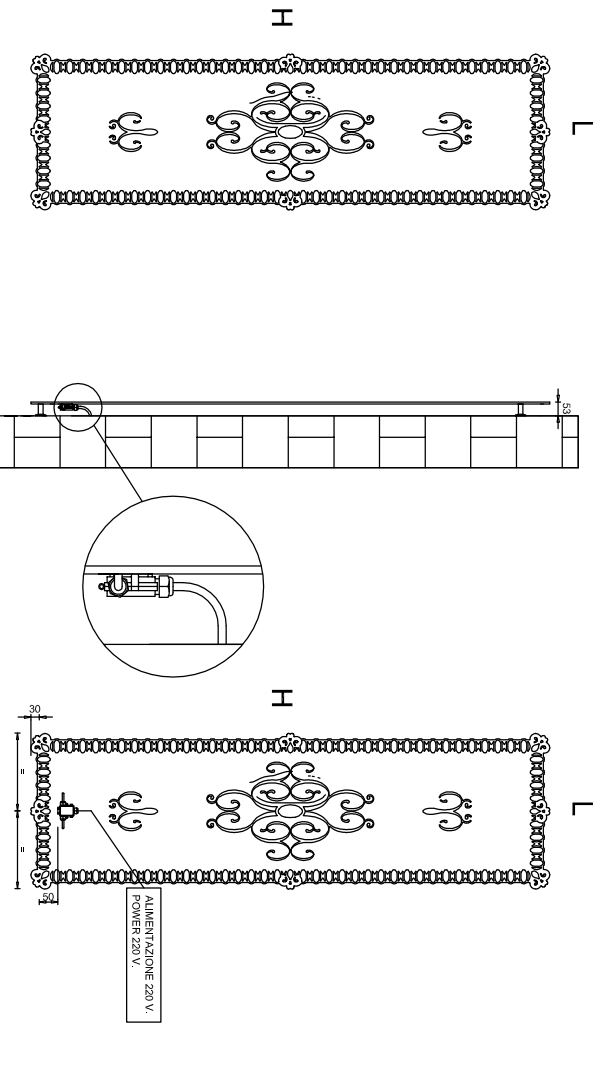
CARATTERISTICHE TECNICHE:
 Corpo scaldante interamente in alluminio
 circolazione fluido vettore in rame
 collettori di distribuzione in acciaio.
 Temperatura massima d' esercizio 95° C.
 Pressione massima d' esercizio 15 bar.
 Verniciatura a polveri iposidiche ecologiche
 20 gloss di brillantezza.

TECHNICAL FEATURES
 Aluminum body, copper circuit for fluid circulation
 steel distribution manifolds.
 Maximum working temperature 95° C
 Maximum working pressure 15 bar
 Ecological epoxy resin painted, mat (20 gloss)

Modello	Altezza mm.	Larghezza mm.	Potenza Watt ΔT50°	Contenuto Acqua Lt	Peso Kg.
Model	Height mm.	Width mm.	Power Watt ΔT50°	Water Content Lt	Weight Kg.
MED200060	2000	600	1020	0,97	24,2

* Le rese sono calcolate ed in fase di certificazione, potenza calcolata Δ T 50° C.
 *Yields have been estimated and waiting for certification, estimated power Δ T 50° C

VERSIONE ELETTRICA-ELECTRIC VERSION



CARATTERISTICHE TECNICHE:

Corpo scaldante interamente in alluminio
 Resistenza a doppio isolamento classe di protezione IP64 o superiore
 Connessione tramite scatola di derivazione classe di protezione IP 67
 Verniciatura a polveri iposidiche ecologiche 20 gloss di brillantezza.

TECHNICAL FEATURES

Aluminium body.
 Double insulation resistance, class of protection IP 64 Or more
 Connexion about junction box, class of protection IP 67
 Ecological epoxy resin painted, mat (20 gloss)

Modello	Altezza mm.	Larghezza mm.	Potenza Watt ΔT50°	Resistenza Watt	Peso Kg.
Model	Height mm.	Width mm.	Power Watt ΔT50°	Resistance Watt	Weight Kg.
MED-E200060	2000	600	1020	800	23,0

* Le rese sono calcolate ed in fase di certificazione, potenza calcolata Δ T 50° C.
 *Yields have been estimated and waiting for certification, estimated power Δ T 50° C