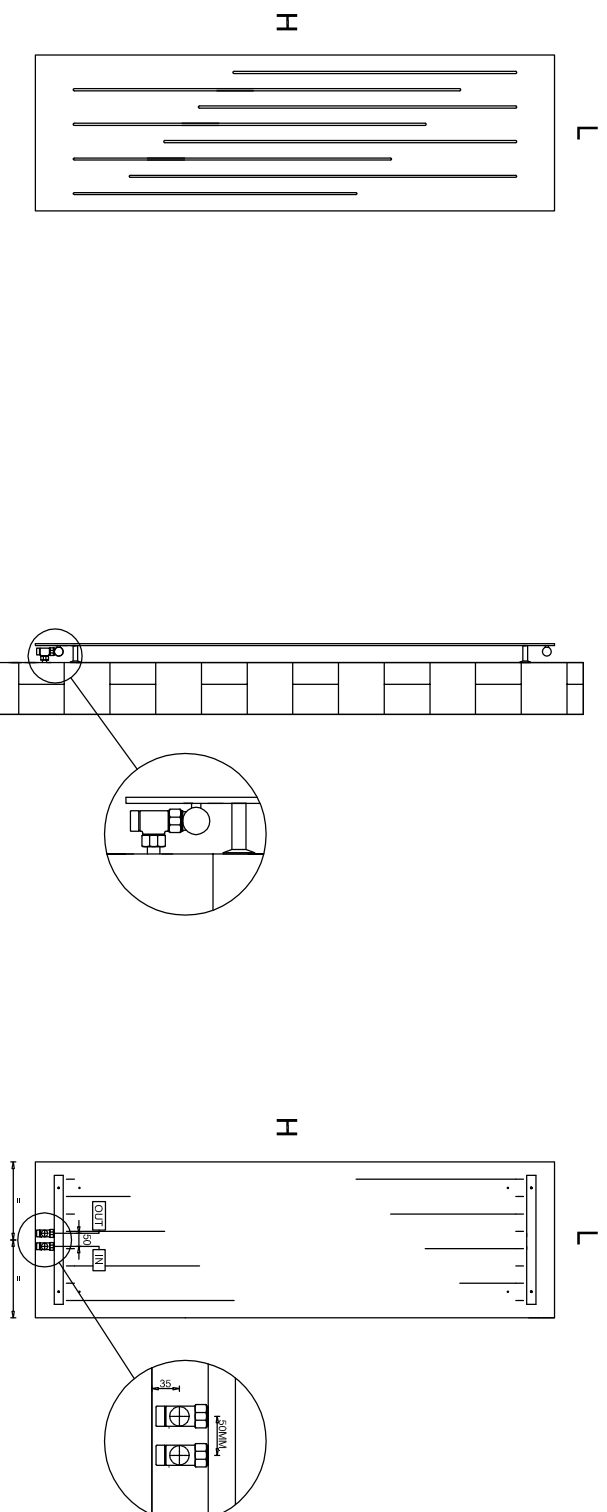


VERSIONE IDRAULICA-HYDRAULIC VERSION

MAGRITTE



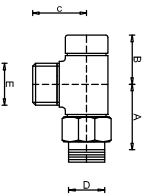
Modello Model	Altezza mm. Height mm.	Larghezza mm. Width mm.	Potenza Watt $\Delta T 50^\circ$ Power Watt $\Delta T 50^\circ$	Contenuto Acqua Lt Water Content Lt	Peso Kg. Weight Kg.
MA150050	1500	500	687	0,83	18,5
MA150060	1500	600	825	0,85	19,8
MA180050	1800	500	825	0,90	19,8
MA180060	1800	600	990	0,92	23,7
MA200050	2000	500	917	0,95	22,0
MA200060	2000	600	1100	0,97	26,4

*. Le rese sono calcolate ed in fase di certificazione, potenza calcolata $\Delta T 50^\circ C$.
 *Yields have been estimated and waiting for certification, estimated power $\Delta T 50^\circ C$

VALVOLE DI COLLEGAMENTO - CONNECTION VALVES

CARATTERISTICHE TECNICHE:
 Corpo scaldante interamente in alluminio
 circolazione fluido vettore in rame
 collettori di distribuzione in acciaio.
 Temperatura massima d' esercizio $95^\circ C$.
 Pressione massima d' esercizio 15 bar.
 Verniciatura a polveri ipossidiche ecologiche
 20 glass di brillantezza.

TECHNICAL FEATURES
 Aluminium body, copper circuit for fluid circulation
 steel distribution manifolds.
 Maximum working temperature $95^\circ C$
 Maximum working pressure 15 bar
 Ecological epoxy resin painted, mat (20 glass)



D	A	B	C	E
1/2"	41	32	26	24x19