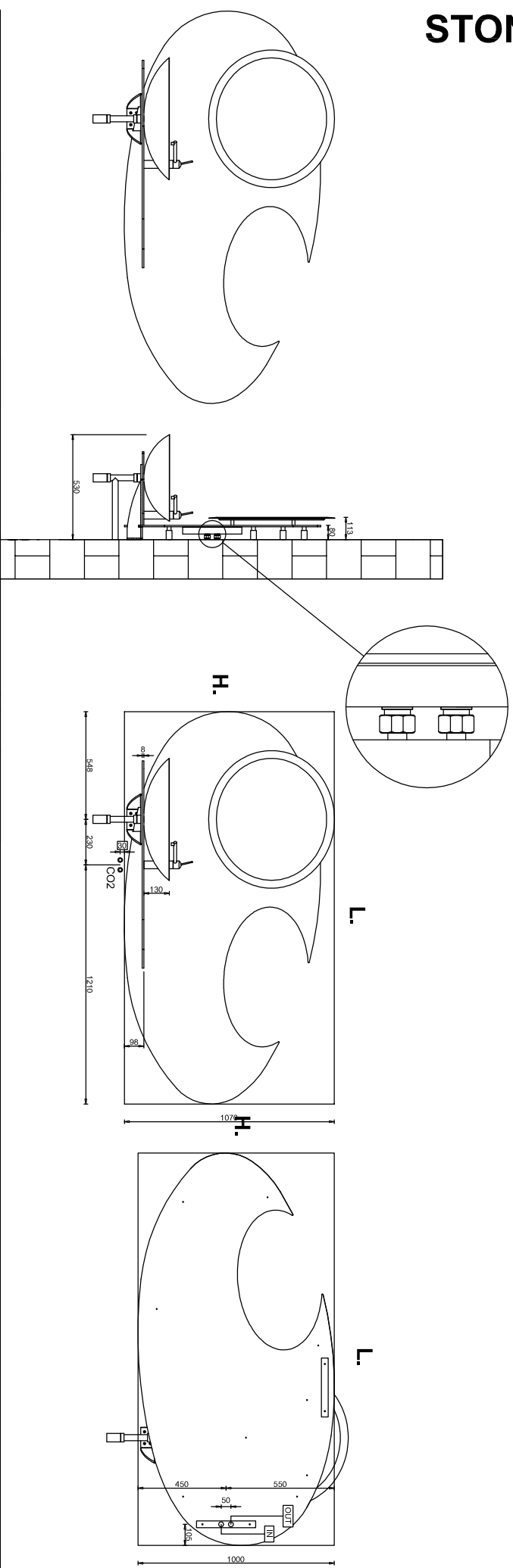


VERSIONE IDRAULICA-HYDRAULIC VERSION

STONE



CARATTERISTICHE TECNICHE:

Corpo scaldante interamente in alluminio, circolazione fluido vettore in rame
collettori di distribuzione in acciaio.
Temperatura massima d esercizio 95° C.
Pressione massima d esercizio 1,5 bar.
Verniciatura a polveri iposolubili ecologiche 20 gloss di brillantezza.

TECHNICAL FEATURES

Aluminium body, copper circuit for fluid circulation, steel distribution manifolds.
Maximum working temperature 95° C
Maximum working pressure 1,5 bar
Ecological epoxy resin painter, mat (20 gloss)

Modello	Altezza mm.	Larghezza mm.	Potenza Watt $\Delta T 50^\circ$	Contenuto Acqua Lt.	Peso Kg.
Model	Height mm.	Width mm.	Power Watt $\Delta T 50^\circ$	Water Content Lt.	Weight Kg.

ST2000100	2000	1000	1450	2,5	4,5
-----------	------	------	------	-----	-----

* Le rese sono calcolate ed in fase di certificazione, potenza calcolata $\Delta T 50^\circ C$,
yields have been estimated and waiting for certification, estimated power $\Delta T 50^\circ C$

GRUPPO VALVOLE REMOTO

Valvola e detentore per il collegamento ad una
distanza massima di 6 m. dal radiatore.
Il gruppo valvole è disponibile in finitura cromo lucido.

VALVE SET FOR REMOTE CONNECTION

Valve set and lockshield valves for remote connection can be installed at a
maximum distance of 6 m from the radiator.
Valve set is available only with polished chromium finishing.

SISTEMA DI COLLEGAMENTO SYSTEM CONNECTION

